



JA 北海道厚生連

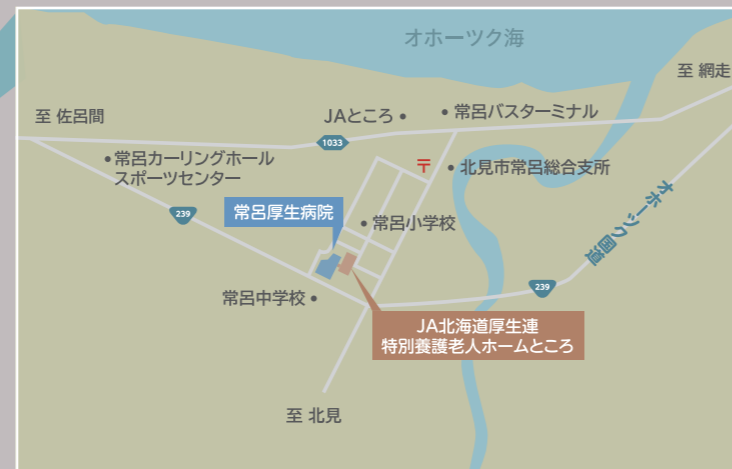
特別養護老人ホームところ



施設概要

● 名称	JA 北海道厚生連 特別養護老人ホームところ	● 建物面積	4,235.6 m ² (鉄筋コンクリート3階建)
● 事業の種類	<ul style="list-style-type: none"> ・介護老人福祉施設 (特別養護老人ホーム) ・短期入所生活介護 (ショートステイ) ・地域密着型通所介護 (デイサービス) ・介護予防・日常生活支援総合事業 通所介護相当サービス 	● 利用人数	特別養護老人ホーム 70名) ※全室個室 ショートステイ 10名 (計80部屋) ----- デイサービス 18名
● 運営主体	北海道厚生農業協同組合連合会		平成 25 年 7 月 1 日 開設 令和 4 年 2 月 19 日 新築移転

周辺地図



● 近隣施設のご案内	● 協力医療機関	● 取り扱い金融機関
JA 北海道厚生連 常呂厚生病院 ……渡り廊下で接続 北見市常呂総合支所 ……約 0.8km	JA 北海道厚生連 常呂厚生病院 ……北見市常呂町字常呂 573 番地 医療法人社団博仁会 榎本歯科医院 ……北見市常呂町字常呂 326 番地 中台歯科医院 ……北見市常呂町字常呂 573 番地 21	JA バンク (常呂町農業協同組合) マリンバンク (常呂漁業協同組合) 北見信用金庫 網走信用金庫 ゆうちょ銀行 (常呂郵便局)

※令和 4 年 2 月現在



あなたらしさ、を大切にるところ

お気軽にお問合せください。

☎ 0152-54-2273

施設見学および成年後見人制度等については、事務室にお問い合わせください。



本会理念

JA 北海道厚生連は、組合員ならびに地域住民の皆様の生命と健康を守り、生きがいのある地域づくりに貢献してまいります。

運営方針

利用される方それぞれの能力に応じて自立に向けた支援をするとともに、一人ひとりの尊厳を尊重し、心豊かな「その人らしい暮らし」を大切にするためのサービス提供を目指します。

基本目標

- ①一人ひとりの尊厳を保ち、個々の状況に応じた介護サービスを提供します。
- ②利用者及びご家族が安心して生活できるよう支援します。
- ③口腔ケア・栄養管理・感染防止を徹底し、健やかな生活を目指します。
- ④常呂厚生病院と連携し、快適で魅力ある地域生活の実現を目指します。

介護 nursing care

「その人らしい暮らし」を支えるケア

施設 facilities

ご利用いただく方にもご家族にも喜んでいただけるような施設づくり

食事 food

管理栄養士による美味しい献立と楽しい食事の提供

医療体制 medical care

常呂厚生病院との連携支援による健康管理体制の充実

周辺環境 environment

町の中心部に位置し主要機関へのアクセスにも便利な立地

人生の先輩に **敬う心** を込めて...

特別養護老人ホーム

定員 70 名

その人らしい暮らし方で過ごせるよう支援します

日常生活に介護を必要とされる方一人ひとりに応じた食事・入浴・排せつなどの介助、機能回復や健康管理サービスを提供し自立を支援します。

●ご利用できる方

「要介護3～5」と認定されている方が利用することができます。

●お申し込みについて

所定の申込書及び必要書類の提出が必要です。ご提出後、当施設の生活相談員が面接などを行い、入所判定会議で入所の順序を決定します。

入所お申し込みから入所（ご利用）までの流れ



ショートステイ

定員 10 名

住み慣れた地域での暮らしを支えます

ご家族の方が病気や冠婚葬祭、旅行などで介護ができない時など一時的に施設サービスをご利用頂き、ご利用者さまの心身の機能維持を図るとともに、ご家族の介護負担を軽減します。

●ご利用できる方

「要支援1～2」または「要介護1～5」のいずれかに認定されている方が利用することができます。

●お申し込みについて

ショートステイ、デイサービスの利用お申し込み等は、担当しているケアマネージャーへご相談ください。

デイサービス

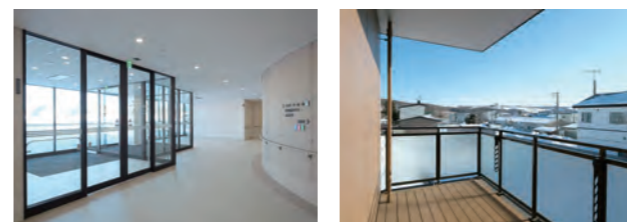
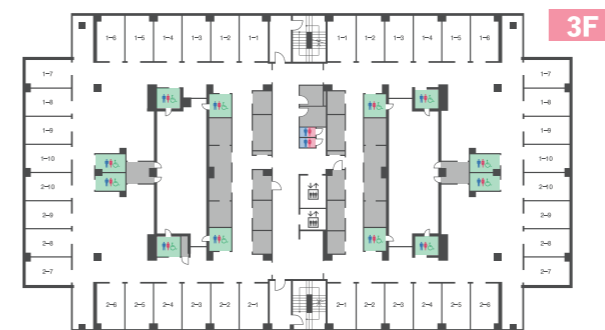
定員 18 名

生きがいにあふれた豊かな人生を実感できるように支援します

ご利用者さま同士やスタッフとのふれあいを通じて、多くの人々とのコミュニケーションを深めるとともに、食事・レクリエーション等で1日を過ごして頂きます。

●ご利用できる方

「要支援1～2」・「要介護1～5」・「事業対象者」のいずれかに認定されている方が利用することができます。



1F
デイサービス・公共エリア

- ①機能回復訓練室
- ②ラウンジ
- ③医務室
- ④理美容室
- ⑤相談室
- ⑥地域交流センター

2F 3F
特養ホーム・ショートステイ利用者個室

各階 40 部屋の個室のほか浴室、機械浴室、脱衣室、洗濯室、スタッフルームを備え、利用する皆さまが安心して過ごすことができるアットホームな空間です。