

# あ ば し ABA 知り通信

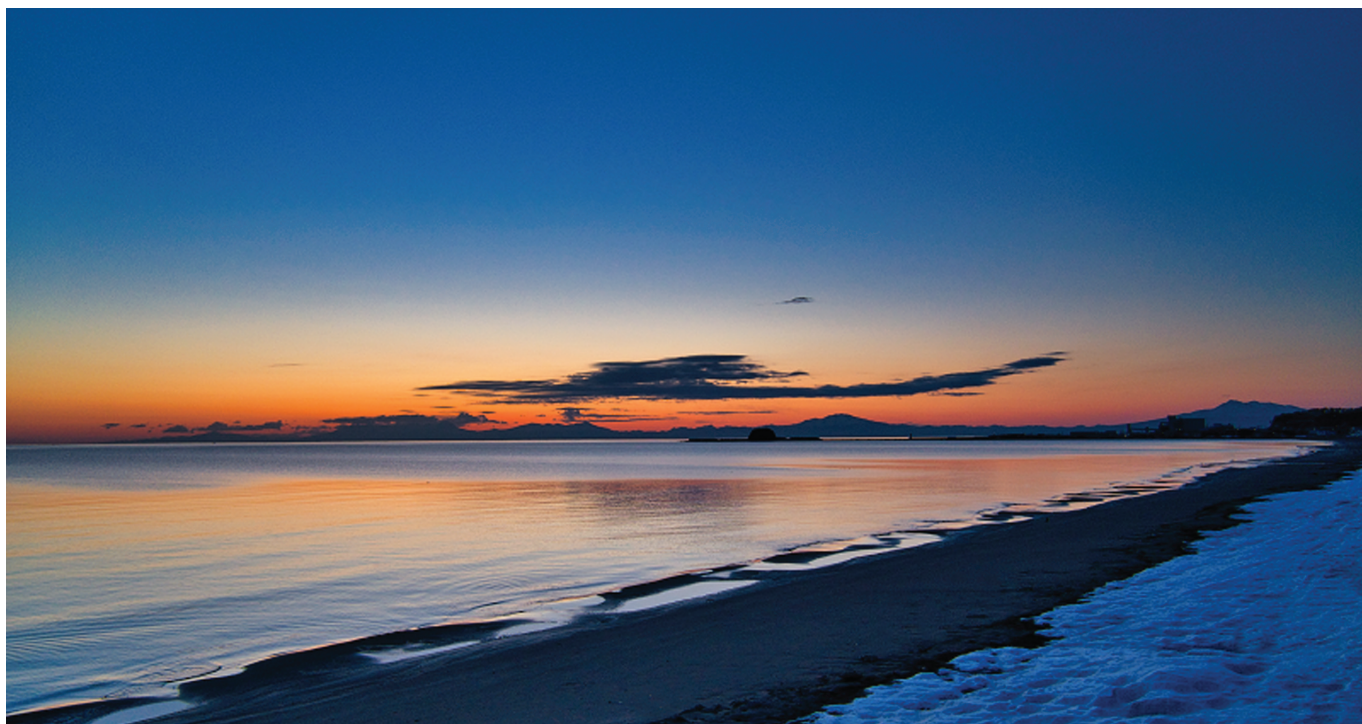
ACTIVE・BROAD・AREA



JA 北海道厚生連

網走厚生病院広報誌

Dec 2023 Vol.77



初冬の鱒浦港と昇る朝日

## 「感染対策の新たなステージ」 院長／中野 詩朗



今年の5月に新型コロナウイルスの感染症法上の分類が5類に移行し、コロナ診療も新たなステージへと進みました。嚴重であった病院内の感染対策も見直されています。N95マスクや個人防護具（PPE）の適応基準や、外来でのマスク着用、入院患者への面会のマニュアルの変更等も順次実施しています。2020年3月から中止していた飲食を伴う病院行事も今年の6月から徐々に再開しましたが、これに伴う職員の感染拡大は認めていません。しかしながら全国・全道に目を向けると、依然として感染力が強く収束には至っていない状況です。

そんな中で、今夏以降増加傾向の他の感染症にも注意が必要です。小児ではプール熱、ヘルパンギーナ、RSウイルス感染症が昨年より激増しています。新型コロナウイルスに伴う感染対策によって抑えられていた、コロナ以外のいろいろな感染症に対する免疫力の低い小児が地域に増えていました。この5月以降の感染対策の緩和により、感染の増加に拍車がかかったと思われます。基本的な感染対策の継続が求められます。

小児に加え成人にも大流行の兆しがあるのがインフルエンザです。先ほど述べたのと同じ理屈で感染が拡大していると思われます。対策としては基本的な感染対策に加え、換気と適度な湿度の保持、十分な休養とバランスの取れた栄養補給が重要です。加えて重要なのはインフルエンザワクチンの接種です。感染の予防や重症化の予防に効果があるとされていますので、何らかの理由でワクチン接種ができない人を除いて、早期のワクチン接種が推奨されます。コロナ感染症から我々が得た教訓、『正しく恐れる』、『メリハリの利いた感染対策』を実践していきましょう。

これから多くの人が集う忘年会・クリスマス・年末年始が訪れます。基本的な感染対策に留意し、必要に応じてマスクを着用し、感染状況によっては自粛も考慮しながら日常生活を送りましょう。

# 院内感染予防対策に関して

新型コロナウイルス感染症は、令和5年5月8日より5類感染症へ移行しました。

ウイルス自体は変わっていないことと、他の感染症対策を踏まえて、当院の対策は以下の通りとなっております。

## 来院される患者様へ

- ① **発熱や感冒症状（咳嗽・咽頭痛など）**がある方は**事前にお電話**でご相談ください。  
受診をする場合には、**マスクの着用**をお願いいたします。
- ② 手洗いや**手指消毒用アルコールの使用**にご協力ください。



## 入院中の患者様とご家族様へ

- ① **面会の制限は継続**し、病棟以外での面会も禁止いたします。
- ② 面会は原則として、**ご家族様のみ**で人数と時間を制限しております。Web面会は継続して行っております。  
ご希望される方は、病棟へご連絡ください。
- ③ 入院患者様への衣類・日用品などのお荷物は、総合案内（正面玄関入口）もしくは防災センター（救急入口）へお持ちください。

安全・安心な療養環境を保つため、ご理解・ご協力の程よろしくお願いいたします。

（文責：感染対策科 感染管理認定看護師／猪股）

## JA北海道厚生連の理念

JA北海道厚生連は、組合員ならびに地域住民の皆様の生命と健康を守り、  
生きがいのある地域作りに貢献してまいります。

### 基本目標

1. 私たちは、地域のニーズに応じた診療機能の充実と利用者サービスの向上に努め、「地域から最も信頼され選ばれる病院」の実現に努めます。
2. 私たちは、JAとともに保健福祉・JA配置薬事業を通じ組合員・地域住民の健康管理に努めるとともに、地域における保健衛生の向上、高齢者の自立・生きがいづくりの支援に努めます。
3. 私たちは、地域活動を積極的に推進し、地域の信頼を高め地域連携に努めるとともに、健全な経営・運営に努めます。

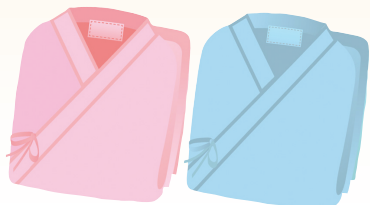
# 入院セットレンタルのご案内について

当院では、院内感染防止対策及び患者家族へのサービス向上を目的として、令和5年8月1日より入院セットレンタルを開始しました。

## 入院セットレンタルとは？

入院に必要な病衣、タオル及び各種消耗品を日額制で必要なときに必要なだけ利用できるサービスになります。

### <基本レンタルプラン>



病衣



フェイスタオル・バスタオル



各種日用消耗品

## 紙オムツ・口腔ケアプラン

オプションとして「紙オムツプラン」「口腔ケアプラン」の準備しております。



テープ止めオムツ



パンツオムツ



口腔ケアセット

入院セットレンタルは病院指定業者との契約になりますのでお問い合わせ等につきましては、下記連絡先までお問い合わせいただきますようお願い申し上げます。

### <お問合せ窓口>

**ワタキューセイモア株式会社 北海道支店**

**TEL 0120-102-606** 受付時間/9時00分~17時00分(土日祝日除く)

## 網走厚生病院の理念と基本方針

住みやすさを支える最良の地域医療を目指して、生命への尊厳と人間愛を基本とした、  
《最も信頼され選ばれる病院》となるよう努めます。

### 基本方針

1. 受診者の権利を最優先とした医療を実践します。
2. 救急医療体制の充実に努めます。
3. 地域における保健・福祉活動との連携を推進します。
4. 医療連携により、地域医療の向上に努めます。
5. 医療の質の向上をめざし、職員の研鑽に努めます。
6. 働きやすい職場を目指し、職場環境の充実に努めます。
7. 経営基盤の安定に努めます。

### 患者様の権利

私たちは、患者様の権利を尊重いたします。

1. 個人として、常にその人格が尊重される権利。
2. プライバシーの保護
3. 信頼に基づく医療を受ける権利
4. セカンドオピニオンを求める権利
5. 納得のいく説明と情報提供を受ける権利
6. 自らの意思で検査・治療などを選択あるいは拒否する権利

### 患者様へのお願い

1. 病気に対する正確な情報をお知らせください。
2. より良い医療環境を維持するため、病院の規則をお守りください。
3. 患者様と信頼関係を築けるよう職員一同努力しますので、ご協力をお願いします。
4. 健康増進法に基づき、利用者の方々の健康維持と受動喫煙防止を目的に敷地内全面禁煙としおりますので、ご協力をお願いします。



# 臨床工学技士の業務紹介

臨床工学技士という職業をご存じでしょうか？

病院には医師や看護師の他に診療放射線技師、臨床検査技師、理学療法士、管理栄養士といったさまざまな職種のスタッフが働いていますが、そのなかでも臨床工学技士は医療機器の保守管理・操作に特化した職種と言えます。

今回は我々臨床工学技士の業務を簡単ではありますが紹介いたします。

## 人工透析室業務

- 当院の透析室にはベッドが35床あり、約90名の患者様に血液透析を実施しています。業務としては、透析機械の準備や透析開始時に患者様の血管に針を刺したり、終了時の対応を行っています。また、他の疾患で入院中の患者様で緊急透析の必要性が生じた場合は、病棟透析に応じています。他には炎症性腸疾患に対する白血球除去療法（GCAP）などを行っています。安心して透析が受けられるように、医師や看護師と共に相談しながら患者様のサポートをしています。



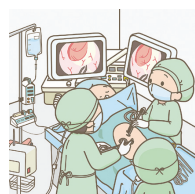
透析開始時の穿刺



血液浄化療法の準備

## 手術室業務

- 手術室には各科の多種多様な医療機器があり、それらが安全に使用できるよう点検／修理などの機器管理や実際に手術に立ち会いながらの機器操作を臨床工学技士が担っています。また、スコープオペレーター（内視鏡カメラ



を操作し術野を確保することで、術者（医師）の“眼”となる重要な役割）の育成を行っており今後更なる活躍を目指しています。



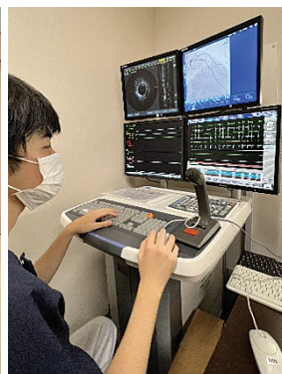
内視鏡操作時におけるスコープオペレーター

## 心血管カテーテル業務

- 狭心症や心筋梗塞など様々な検査・治療のサポートを主に行っております。具体的には、検査中の心電図や血圧などの生体情報に変化がないかの監視、心臓の働きをサポートするペースメーカーやIABP（大動脈内バルーンポンピング）、心肺の機能を代行するECMO（体外式膜型人工心肺）など治療に使用する医療機器の設定・操作・記録です。また、執刀医の隣で検査・治療の手技を直接サポートする介助業務にもあたっています。



血管内イメージング装置操作



心電図や血圧の監視



## 植込み型心臓デバイス治療業務

- 当院では約200名のペースメーカーが植え込まれた患者様が通院しており、このペースメーカーが正常に動作しているかの点検を当科で行っています。

複数のメーカー・機種・心電図の理解など専門の知識が必要となる業務のため、日々研鑽を重ねています。また新たにペースメーカーを植え込む際の立ち合い、緊急時のチェックも行っており、医師や看護師など多職種と連携して業務にあたっています。

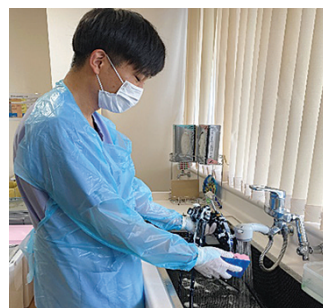


ペースメーカー外来時のデバイスチェック

## 消化器内視鏡業務

- 内視鏡検査は、食道や胃、十二指腸や大腸などに対して苦痛が少なく、迅速な診断ができる検査手法です。また、早期のがんの発見やポリープの大きさや深さなどの観察に優れ、必要な場合直接がんやポリープの切除も行えます。

臨床工学技術科では9月から内視鏡業務にも携わるようになり、現在は検査に合った内視鏡スコープの準備、検査後の洗浄・消毒を主に行い管理しています。今後は、検査や治療のサポートとして活躍できるように業務の拡大を目指しています。

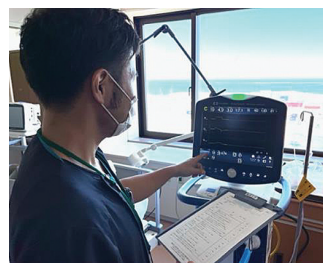


内視鏡スコープの洗浄業務

## 医療機器管理業務

- 病院にある医療機器は、安全に使用できるように日々点検・整備されています。それを担うのが臨床工学技士です。

約1800台の様々な医療機器を点検・整備して異常がないことを確認し、現場で医療機器が使用されています。他には、医療機器の突発的なトラブル対応や、集中治療室などで使用されている生命維持管理装置（人工心肺装置・人工呼吸器・血液浄化装置等々）が安全に動作しているのか毎日点検を行っています。また、院内スタッフ向けに医療機器の使用方法や安全にかかわる学習会を開催しています。



人工呼吸器の点検業務

最後に、臨床工学技士はメディカルスタッフの一職種であり、現在の医療に不可欠な医療機器のスペシャリストです。今後益々増大する医療機器の安全確保と有効性維持の担い手としてチーム医療に貢献して参ります。

## 臨床工学技士になるためには・・・

養成校に入学し、厚生労働大臣が指定する科目を履修する必要があります。そして国家試験に合格すると、臨床工学技士の免許が取得できます。

2023年現在、北海道には養成校が6校あります

- ・ 学校法人 北海道科学大学
- ・ 学校法人 西野学園 札幌医学技術福祉歯科専門学校
- ・ 学校法人 滋慶学園 札幌看護医療専門学校
- ・ 学校法人 吉田学園 医療歯科専門学校
- ・ 学校法人 電子開発学園 北海道情報大学
- ・ 学校法人 日本医療大学



外来診療担当医表

診療科	受付時間		月曜日		火曜日		水曜日		木曜日		金曜日	
	午前	午後	午前	午後	午前	午後	午前	午後	午前	午後	午前	午後
内科 消化器科	7:45~11:00	12:30~15:00	西田	柳川 出張医	阿部	金光	阿部	-	西田	野口 (第3週)	阿部	米谷
			柳川 出張医	-	西田	-	金光	-	米谷	-	金光	-
呼吸器科	7:45~11:00	休診	-	-	鈴木(夕)	-	鈴木(夕)	-	鈴木(夕)	-	出張医 (第1週)	-
循環器科	7:45~11:00	休診	相原	-	櫻本	-	櫻本	-	相原	-	櫻本	-
			櫻本	-	鈴木(伸)	-	-	-	鈴木(伸)	-	-	-
外科	7:45~12:00	12:30~15:00 (水曜日のみ)	中野	-	吉田	吉田 (予約)	-	宮岡	中野	-	横山	横山 (予約)
整形外科	7:45~11:00 (木曜日は休診)	14:30~16:30 (木曜日/予約のみ)	後藤	-	後藤	-	後藤	-	-	後藤	後藤 (予約)	後藤 出張医 (第2-4)
		13:00~15:30 (金曜日/予約のみ)		西池 (不定期)	-	-	-	-	-	-	-	後藤 (予約)
小児科	7:45~11:00	12:30~15:00 (水曜日は休診)	梶野	土川	土川	(予約)	梶野	-	佐久間	(予約)	梶野	佐久間
脳神経外科	7:45~11:00	13:00~15:00 (月・水・木曜日のみ)	泉	主張医	泉	-	泉	小田	泉	小田	泉	-
産科 婦人科	7:45~11:00 7:45~10:00 (金曜日のみ)	13:00~14:30 (月・火・木曜日のみ) ※第1月曜日は休診	鈴木(賀)	鈴木(賀)	鈴木(賀)	鈴木(賀)	鈴木(賀)	鈴木(賀)	鈴木(賀)	鈴木(賀)	鈴木(賀) 出張医	-
皮膚科	7:45~11:00	休診	-	-	-	-	-	-	出張医 (第1-2・3-4週)	-	-	-
泌尿器科	7:45~11:00	13:00 第1週	-	-	望月	-	望月	望月 (予約)	望月 (予約)	-	望月	-
		15:30 (水曜日) 第2・3・4週	出張医 (予約)	-	出張医 (予約)	-	望月	望月 (予約)	望月 (予約)	-	望月	-
耳鼻咽喉科	7:45~11:00 (月・火・木曜日のみ)	休診	相澤	-	相澤	-	-	-	相澤	-	相澤	-
眼科	7:45~11:00	12:30~15:00 (木曜日のみ)	福原	-	福原	-	出張医	-	出張医	出張医	福原	-

- 内科・消化器科 … 月曜日の柳川医師、火・木曜日は遠軽厚生病院からの出張医  
野口医師診察：第3週木曜日/午後、金曜日/午前 リウマチ・膠原病の予約診察
- 呼吸器科 … 出張医の診察日は変更となる場合有り
- 循環器科 … 心臓血管外科出張医の診察：第2週月曜日/午前
- 外科 … 月・火・木・金曜日の診察開始時間：9:30～ 水曜日の午後診察開始時間：13:00～
- 整形外科 … 木曜日の診察開始時間：15:00～（予約のみ） 金曜日の診察開始時間：13:30～（予約のみ）
- 小児科 … 午後の診察は各医師の予約診察（水曜日を除く）
- 産婦人科 … 金曜日の出張医は不定期 第1月曜日/午後：手術状況により休診となる場合有り
- 泌尿器科 … 月曜日は第2週・3週・4週の午前診療のみとなります
- 耳鼻咽喉科 … 月・火・木曜日の処置：14:00～15:30（予約のみ）
- 上記の外来診療担当医表は変更・中止が生じる場合もございます。窓口等でご相談ください。
- ご予約は診療希望日の3日前（土曜日・日曜日・祝日を除く）まで承っております。  
お手元に診察券・予約票がございましたらご用意の上、平日14:00～17:00の間にお電話ください。

**編集後記** 毎朝、出勤すると、地面に積もった真っ白い雪、肌を刺す冷たい空気、転ばないように慎重に歩くようになりました。  
本格的な冬の訪れ感じる瞬間です。北海道の長い冬、始まりますね。(Y.S)

**Web 病院ホームページのお知らせ**

網走厚生病院では、広く皆様により詳しく当院を知っていただけるようホームページを公開しています。病院の理念、各診療科や人間ドックご紹介・病院の歴史等情報が盛りだくさん。是非一度、網走厚生病院のホームページにアクセスしてみてください。

<http://www.dou-kouseiren.com/byouin/abasiri/>



北海道厚生連

# 網走厚生病院

〒093-0076 北海道網走市北6条西1丁目9番地  
 ■ TEL 0152-43-3157(代) ■ FAX 0152-43-6586  
 ■ E-mail UEB56594@ja-hokkaidoukouseiren.or.jp



発行責任者：広報誌編集委員長 看護部長/池田 友子