

乳がん検診 マンモグラフィ＋超音波検査 併用検診のご案内



乳がんは女性のがん罹患率第1位

乳がんは、女性がかかってしまうがんのうち1位となっています。乳がんは早く発見することで治りやすいがんと言われており、早く発見するためには“検診”を受けることが重要です。



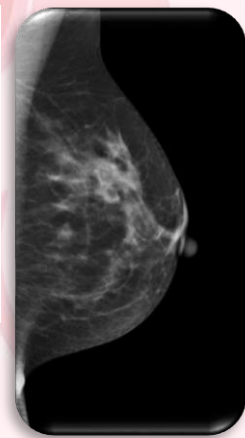
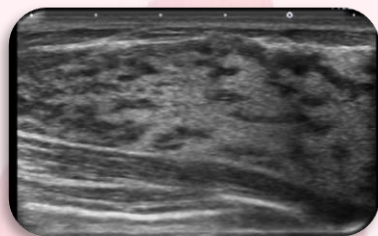
超音波を併用することでがん発見率がさらに上がります！

近年、検診でマンモグラフィと超音波を同時に行うことでがんの発見率がさらに上昇するとの研究結果が出ました（40歳代のデータ）。マンモグラフィと超音波にはそれぞれ一長一短がありますので、当院ではどの年代の方にも両方受けていただくことをお勧めします。両方を行うことにより、偽陽性（精密検査の必要のない病変を要精密検査としてしまうこと）などを減少させる効果があると言われています。（ご要望に応じそれぞれの単独もお選びいただけます）



精度の高いマンモグラフィ＋超音波併用検診を受けましょう！

超音波検査はX線被ばくがなく、安全で、身体的苦痛がなく受けていただくことのできる検査です。当院には、学会認定のマンモグラフィ撮影認定技師や乳腺超音波認定技師が在籍しております。最終判定は乳腺の専門医が行います。ぜひこの機会にマンモグラフィ＋超音波併用検診を受けてみませんか？



料 金

超音波検査：3,000円（税別）

※完全予約制（1日5名）

※検査開始：14:00～

都合により前後する場合あり

※検査時間 15分程度

ご予約・お問い合わせは

遠軽厚生病院 健康推進課 人間ドック予約係

0158-42-4101 内線3489