

すい 膵臓・胆のうドック



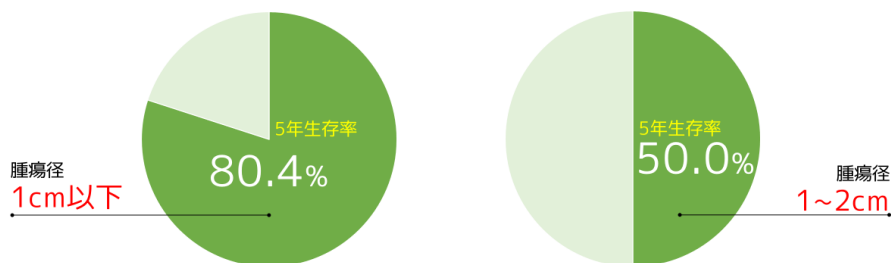
すい
膵臓がんは小さなうちに発見することが重要です。

2012年に、

腫瘍の大きさが**1cm以下**の場合、**5年生存率は80%以上**

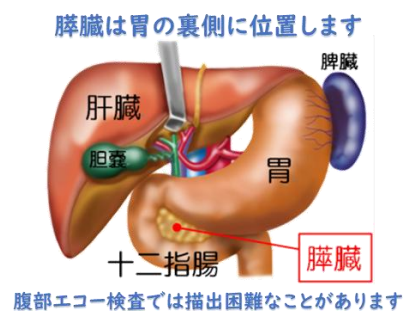
と日本膵臓学会から報告されています。

※5年生存率：がんと診断されてから5年後生存している割合



すい
しかし、膵臓がんは早期発見が難しい がんです。

すい
膵臓は胃の裏側に位置しており、病気が発見しにくく、腹部エコー検査や血液検査での早期発見は簡単ではありません。また、初期段階では症状がほとんど無いため、異変に気付いた時には進行している場合が多い、恐ろしい病気です。



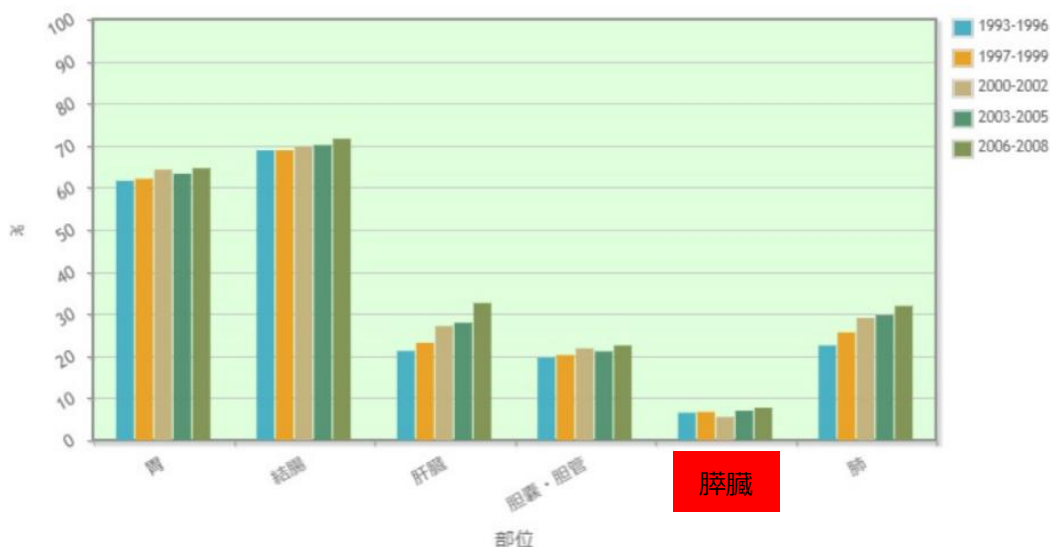
がんの部位別の統計では死亡数が多く、2018年に男女計で第4位、5年生存率も他のがんに比べて著しく低いことが特徴です。

● 2018年の死亡数が多い部位は順に

	1位	2位	3位	4位	5位
男性	肺	胃	大腸	膵臓	肝臓
女性	大腸	肺	膵臓	胃	乳房
男女計	肺	大腸	胃	膵臓	肝臓

出典：国立がん研究センターがん情報サービス ganjoho.jp |  がん登録・統計

● 部位別 5年相対生存率 年次推移 [男女計, 全臨床進行度]



資料：国立がん研究センターがん対策情報センター「がん登録・統計」
Source: Cancer Information Services, National Cancer Center, Japan

※ 北海道は、膵臓がんで亡くなる方が全国と比較して約1.2倍と多く、特に後志地域で死亡率が高いことがわかっています。

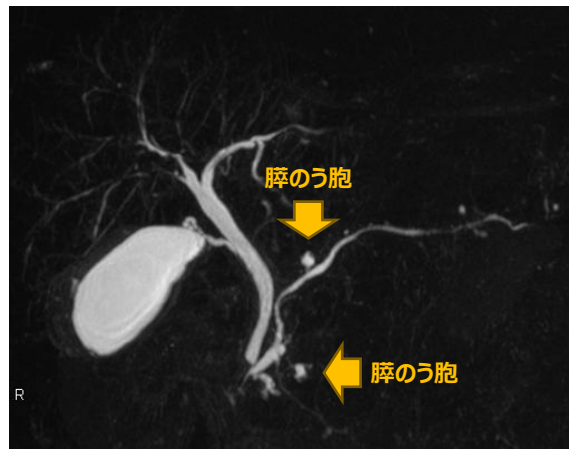
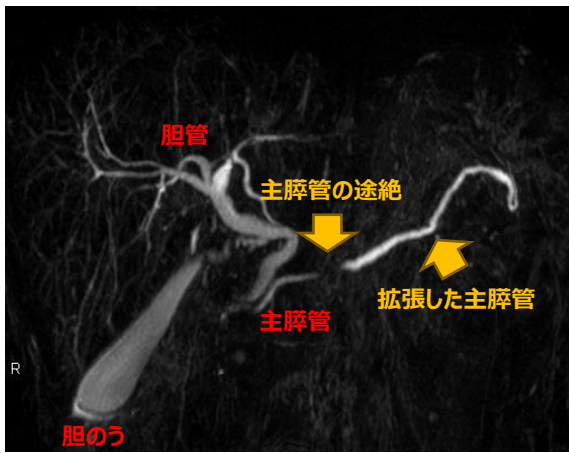
血液検査・腹部エコー検査に

MRI を用いた検査を組み合わせることで早期発見を目指します。

当院健診センターでは、人間ドックで実施される血液検査・腹部エコー検査に加え、MRIを用いた検査を組み合わせることにより、早期発見を目指します。

■ 検査の内容：MRI検査（MRCP）

発見が難しい膵臓がんは、そのリスクとなる所見を見つけることが大切です。膵臓がんの多くは、膵液が流れる管である「膵管」に発生します。診断の契機として軽微な主膵管の拡張や膵のう胞性病変が重要です。MRCPはMagnetic Resonance CholangioPancreatographyの略で、MRIの技術で膵管・胆管を詳細に写し出すことができ、膵管の異常や膵のう胞性病変の描出に優れた検査です。これらの異常をとらえることにより、早期発見に繋がります。



- ◇ 検査は仰向けで30～40分程度となります。
- ◇ 検査中は合図に合わせて息を止めていただく撮影がありますが、痛みはありません。
- ◇ 明瞭に描出するために直前に水のようなお薬を飲んでいただきます。

◎ 札幌厚生病院の胆膵専門医による診断体制となっております。

万が一異常が発見された場合、診断を行った札幌厚生病院にて精密検査・治療が可能です。

◎ 特に以下に当てはまる方にお勧めします。

- ◇ 糖尿病・慢性膵炎・胆石・膵胆管合流異常と言われた事がある
- ◇ 家族歴に膵がんがある
- ◇ タバコを吸う
- ◇ お酒をたくさん飲む
- ◇ 人間ドック等のエコー検査で膵臓が見えづらいとされている

● 膵癌発症のリスクファクター

合併疾患	糖尿病	1.94 倍
	肥満	BMI> 30 3.5 倍
	慢性膵炎	13.3 倍
	遺伝性膵炎	53-87 倍
	IPMN	1-2% /年
家族歴	膵癌	3-8.7 倍
	家族性膵癌	9.31 倍
嗜好	喫煙	1.68 倍
	大量飲酒	1.22 倍

- ・ 家族性膵癌： 第一度近親者（親、兄弟姉妹、子）に2人以上の膵癌患者を有する家系
- ・ 遺伝性膵炎： 同一家系に2世代にわたり複数の膵炎患者がいて若年発症で胆石やアルコール関与のない膵炎

■ 臍臓・胆のうドック受診概要表（単独でのお申し込みの場合）

料金	19,800円（税込） * 人間ドックオプションとして受診される方は別項を参照ください
実施対象	どなたでも受診可能ですが、MRI検査が可能な方。 （以下の注意事項を参照下さい。）
実施日	月・水・金 1日2名まで 15:00、15:30（予約制）
申込方法	電話・Web にてお申し込みください。
検査の流れ	<p>① 予約時：MRI検査の簡単な説明、必須事項確認を行います。</p> <p>② 当日：検査開始 4時間前より飲食禁止となります。</p> <p>↓ 検査開始 15分前までに健康推進課にお越しください。</p> <p>↓ 臍臓・胆のうドック問診票を提出していただきます。</p> <p>↓ 検査前に血圧測定および検査着への着替えをしていただきます。</p> <p>◎ MRI検査（検査直前に水のようなお薬を飲んでいただきます。）</p> <p>↓ 検査時間30分程度。終了後超音波検査室へご案内いたします。</p> <p>◎ 超音波検査（検査時にお水を飲んでいただく場合があります。）</p> <p>↓ 検査終了後、更衣室で着替えの後、ご帰宅いただきます。</p> <p>※ 検査結果は後日郵送となります。</p>
注意事項	<p>【下記に当てはまる方は検査ができません】</p> <ul style="list-style-type: none"> ・ 体内に医療機器を埋め込んでいる方 ペースメーカー、埋め込み型除細動器、人工内耳、など ・ 妊娠中または妊娠の可能性がある方 ・ 仰向けでの臥床ができない方 ・ 10～15秒の息止めができない方 <p>【下記に当てはまる方は検査ができない場合があります（ご相談ください）】</p> <ul style="list-style-type: none"> ・ 手術をして体内に金属が入っている方 人工関節・プレート、脳動脈クリップ、ステント、金属コイル、義眼、シャントバルブ、など ・ 溶接などで金属片が眼や体に入っている可能性がある方 ・ 磁石式入れ歯、磁石式インプラントを使用している方 ・ 刺青、アートメイク（まゆ毛、アイライン）がある方 ・ 授乳中の方 ・ 狭い所に入ると気分が悪くなる方 <p>◆ 検査当日は検査の4時間前（11:00）より飲食禁止となります。</p>

■ 臍臓・胆のうドック受診概要表（人間ドックオプションでのお申し込みの場合）

料金	8,800円（税込） 人間ドックオプションでお申し込みの場合
実施対象	人間ドック受診後のオプション検査です。（腹部超音波検査実施が前提となります。） ※人間ドックと同日には検査できません。ほか、注意事項も参照ください。
実施日	月・水・金 1日2名まで 15:00、15:30（予約制）
申込方法	電話・Webにて人間ドック（もしくは生活習慣病予防健診）の予約時～人間ドック受診日当日までにお申し込みください。
検査の流れ	<p>① 予約時：MRI検査の簡単な説明、必須事項確認を行います。</p> <p>② 当日：検査開始 4時間前より飲食禁止となります。</p> <p>↓ 検査開始 15分前までに健康推進課にお越しください。</p> <p>↓ 人間ドック問診票と臍臓・胆のうドック問診票を提出していただきます。</p> <p>↓ 検査前に血圧測定および検査着への着替えをしていただきます。</p> <p>◎ MRI検査（検査直前に水のようなお薬を飲んでいただきます。）</p> <p>↓ 検査終了後、更衣室で着替えの後、ご帰宅いただきます。</p> <p>※ 検査結果は後日郵送となります。</p>
注意事項	<p>【下記に当てはまる方は検査ができません】</p> <ul style="list-style-type: none"> ・ 体内に医療機器を埋め込んでいる方 ペースメーカー、埋め込み型除細動器、人工内耳、など ・ 妊娠中または妊娠の可能性がある方 ・ 仰向けでの臥床ができない方 ・ 10～15秒の息止めができない方 <p>【下記に当てはまる方は検査ができない場合があります（ご相談ください）】</p> <ul style="list-style-type: none"> ・ 手術をして体内に金属が入っている方 人工関節・プレート、脳動脈クリップ、ステント、金属コイル、義眼、シャントバルブ、など ・ 溶接などで金属片が眼や体に入っている可能性がある方 ・ 磁石式入れ歯、磁石式インプラントを使用している方 ・ 刺青、アートメイク（まゆ毛、アイライン）がある方 ・ 授乳中の方 ・ 狭い所に入ると気分が悪くなる方 <p>◆ 検査当日は検査の4時間前（11:00）より飲食禁止となります。</p>