

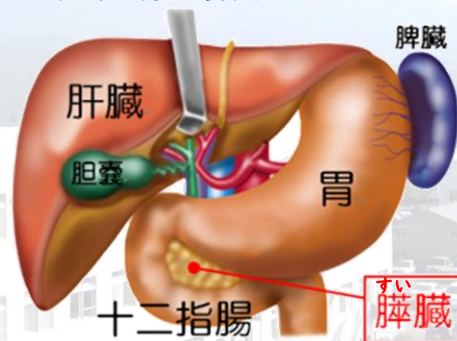
# すい 膵臓・胆のうドックのご案内

すい  
膵臓がんは 日本膵臓学会より「腫瘍の大きさが1cm以下  
の5年生存率(がんと診断されてから5年後生存している割合)は  
80%以上」と報告されており、

**小さなうちに発見することが重要です。**

しかし、膵臓は胃の裏側に位置しており、病気が発見しにくく、  
腹部エコー検査や血液検査での早期発見は簡単ではありません。  
当院ではMRI検査と腹部エコー検査を組み合わせる  
ことにより、早期発見を目指します。

膵臓は胃の裏側に位置します



腹部エコー検査では描出困難なことがあります

## 膵臓・胆のうドック費用

人間ドックオプション: 8,800円 (税込)

単独でのお申込み: 19,800円 (税込)

■ 検査の内容 : MRI検査・腹部エコー検査

■ 実施日・時間 : 月・水・金 15:00 ~ 17:00 予約制

※ 人間ドックオプションの場合、MRI検査は人間ドック後日となります。

※ 単独でお申し込みの場合は、同日にMRI検査・腹部エコー検査を行います。

※ MRI検査施行時、明瞭に描出するために直前に水のようなお薬を飲んでいただきます。

## ◎ 札幌厚生病院の胆膵専門医による診断体制となっております

万が一異常が発見された場合、診断を行った札幌厚生病院にて精密検査・治療が可能です

## ご予約・お問い合わせ

JA北海道厚生連

倶知安厚生病院 健診センター 人間ドック予約係

TEL: 0136-22-1141 (内線 2624)

(受付時間 月~金 10:00から15:00まで)

※ご希望受診日の1週間前まで承ります

〒044-0004 虻田郡倶知安町北4条東1丁目2番地

特に以下に当てはまる方にお勧めします

- 糖尿病・慢性膵炎・胆石・膵胆管合流異常と言われた事がある
- 家族歴に膵がんがある
- タバコを吸う
- お酒をたくさん飲む
- 人間ドック等のエコー検査で膵臓が見えづらいと言われている