

夏

第49号

JA 北海道厚生連
倶知安厚生病院
院外広報誌

笑顔だより



目次

巻頭言

健康診断受診の勧め

各診療科担当医のご案内

P.1

P.2~3

P.4



倶知安町の皆様、初めまして。今年の4月より倶知安厚生病院・総合診療科で専攻医として勤務しています、町野孝行と申します。出身は静岡県です。北海道に暮らし始めて早いもので3ヶ月が経ちました。羊蹄山を見ながら通勤し、羊蹄山を見ながら帰宅できることに感動しています。静岡にも富士山がありますが、裾野が広すぎて富士山を遠くから見ることが多いため、間近で見ることのできる羊蹄山の迫力はすごいと思いました。蝦夷富士と呼ばれていることを知って親しみを感じずにはいれませんでした。まだ観光客気分は抜けず、当直明けは、温泉に行き、ピザORそばORパンを食べる生活を楽しんでいます。本当に北海道に来てよかったと思いながら日々の業務にあたらせて頂いております。

さて、話はガラッと変わりますが、みなさん御自身の健康で気になっていることは何でしょうか？僕は医師になる前から気になっていたのですが、血圧を必ずと言ってもいいほど、どこの医療機関でも測りませんか？一番身近な血圧についてお話しをしたいと思います。健診などで血圧が200を越えるような方がいらっしゃいます。必ず受診し、精査加療をお願いするのですが、受診者様から「先生、生活に支障ないし、血圧で痛みとか感じたことないよ？」と言われることがあります。私の答えとしては、血圧が200以上でもほとんどの方は気づきません。気づく時は、生きるか死ぬかになった時です。というのが答えです。

いきなり物騒なことを言ってしまうでしたね。どういうことかと言いますと、血圧が高いと血管が破裂したり、詰まりやすくなると言われていています。病名としては脳出血・脳梗塞・心筋梗塞・大動脈解離などが代表的なものです。どれも起こってしまえば救急外来を受診しなくてはならないような病気です。血圧はざっくり言うと、高塩分食の食事や肥満や喫煙などで血圧が高くなる本態性高血圧、何らかの病気が基盤にあって血圧が高いことを二次性高血圧と言います。本態性高血圧は日常生活を改善していくことが治療の一步となります。二次性高血圧は基盤にある病気を見つけ治療をする必要があります。会社や学校の健診で血圧の異常が見つければ是非、当院総合診療科を受診して下さい。

お節介好きなドクターがずらりといます。お待ちしております。

健康寿命を延ばしていきましょう。



総合診療科
町野 孝行

健康診断受診の勧め



コウセイくん

JA北海道厚生連
キャラクター

健康診断を受けていますか？ ～人間ドック編～

突然ですが、皆さんは、毎年、健康診断を受けていますか？

近年、食生活の変化や運動不足によって、糖尿病や脂質異常症、高血圧症といった生活習慣病が問題となっております。

これら生活習慣病は、自覚症状がほとんど出ないため、毎年の健康診断による発見がとても重要です。健康診断は生活習慣病やがん等の病気チェックする良い機会です。

今まで受けていなかった方はもちろん、昨年受けた方は健康診断結果を昨年と比較し、ご自身の健康を管理するきっかけとしてぜひご利用ください。

ご自身の健康を守るためにも、皆さん一人ひとりが自分自身の身体にゆっくり向き合うことが予防の第一歩です。一年に一度は、時間に余裕をもって定期的に健康診断を受診しましょう。

お勧めは検査項目も一番多い人間ドックです。(一般44,000円(税込))加入されている健康保険証の種類や自治体の助成を使い少しでもお安く受診できる方法を提案させていただきます。

人間ドック 標準項目

<特定健診>

身長、体重、腹囲、血圧、尿検査(2項目)、血液検査(脂質、肝機能、血糖8項目)

<がん検診>

胃がん検診 (胃部X線造影)
肺がん検診 (胸部X線撮影)
大腸がん検診(便潜血検査)

<人間ドック独自>

視力検査
聴力検査
尿検査(追加7項目)
肺活量検査
眼底検査
心電図検査
腹部超音波検査
血液検査(追加24項目)
(膵臓、甲状腺機能含)

ご予約・お問い合わせにつきましては、ホームページ
又は健康推進課(内線2624)までお願いします。
(10:00~15:00)



マンモグラフィと超音波検査を併用した 乳がん検診のご案内

マンモグラフィだけではがんを見つけられない場合があります。
超音波検査を併用する事で発見率が**1.5倍**にアップします。



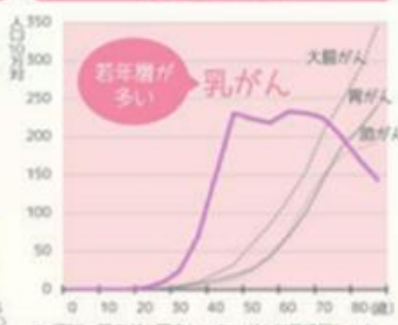
※ 超音波検査併用の有効性を検証するための大規模比較試験 (J-START) における40歳代女性の早期乳癌発見率より

乳がんは増加傾向を示し、女性の罹患率第1位のがんとなっています。その発生は20歳過ぎから認められ、40歳代から60歳代でピークとなっています。しかし若年の方は乳腺濃度が高く、マンモグラフィだけでは病変の認識が困難な場合があります。そこで有用となるのが超音波検査であり、マンモグラフィと併用することでがん発見率上昇が期待できます。

女性の部位別がん罹患率



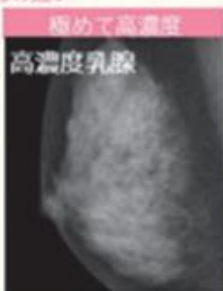
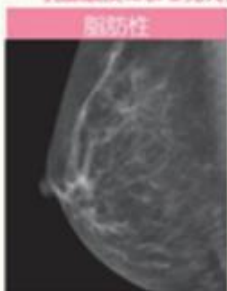
年齢別罹患率



※ 資料：国立がん研究センターがん対策情報センター

マンモグラフィ画像

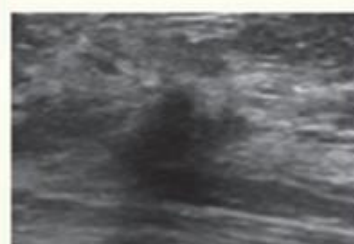
～ 乳腺濃度による見え方の違い



乳がんが認識しにくい
マンモグラフィ画像



乳がんの超音波画像



マンモグラフィでは乳腺組織は白く写り、乳がんも白く写ることが多い。

乳腺組織の少ない乳房での腫瘍の発見や石灰化のある早期乳がんの発見に適していますが、乳腺組織が多いと全体的に白く写ってしまうのでその中にある乳がんを区別して見つけることが難しい場合があります。

超音波画像では乳腺組織は白く、がんは黒く見えることが多い。

乳腺組織が多い方でも病変を比較的発見しやすい利点があります。

高濃度乳房が多く乳がん罹患率の高い40歳代から60歳代の方の受診をお勧めします。

●受診を希望される方へ

定員は1日3名の先着順となっています。当日受付も行っておりますが電話予約の方が優先となります。

【注意事項】

- ・超音波検査単独でのお申し込みはできません。(マンモグラフィとの併用のみとなります。)
- ・70歳以上の方はお申し込みできません。
- ・乳腺外来等に通院中の方はお申し込みできません。

●乳腺超音波検査料金 **3,300円** (税込) ●検査時間 14:00～15:00頃

●お申込み・問い合わせ先 ■ 俱知安厚生病院 健診センター 人間ドック予約係 ☎ 0136-22-1141 (内線 2624)
■ 受付時間 10:00～15:00 (土日祝祭日除く)

俱知安厚生病院 健診センター

マンモグラフィと乳腺超音波検査を併用した乳がん検診を始めております。人間ドック受診の方のみとなりますが特に40歳～50歳代の方にお勧めしております。

各診療科外来担当医師のご案内（令和5年7月3日～）

	曜日	月	火	水	木	金	受付時間など <small>※受付開始時間は診療開始時間と異なります</small>
総合診療科	午前	熊谷	熊谷	木佐	木佐	熊谷	8時～11時 ※初めて受診される方ならびに予約の無い方については、当日担当医を決定いたします。医師を指定される場合は、待ち時間が長くなる場合がありますので、ご了承ください。
		岸野	濱本	岸野	岸野	岸野	
		鈴木	大井	水戸	鈴木	水戸	
				大井	齋藤	井上(予約・調剤)	
午後	交代制	交代制	交代制	交代制	交代制	交代制	13時～15時
消化器科	午前	駒場	検査・手術	駒場	駒場	井川	駒場：8時～11時、井川：9時～11時
	午後	検査	姜(肝臓外来) (予約専門)	駒場(予約)	駒場(予約)	姜(肝臓外来) (予約専門)	姜(肝臓外来) 第1・第3・第5 肝臓外来は予約専門外来となります。 井川：13時15分～15時 井川医師の診察は予約専門外来となります。井川医師は第1週、3週、5週目の金曜日とさせていただきます。 駒場：総合診療科外来、井川：専門外来での診察になります。
循環器科	午前	佐藤	佐藤	佐藤	佐藤	出張医※	8時～11時 ※毎週金曜日は出張医となります。
	午後	佐藤	佐藤	検査	佐藤	休診	13時～15時
呼吸器科	午前	休診	休診	藤田 (第1水曜) (予約専門外来)	休診	休診	呼吸器科は予約専門外来となります。
神経内科	午前/午後	休診	休診	休診	出張医 (予約専門外来)	休診	神経内科は予約専門外来となります。
小児科	午前	出張医	奥野	奥野	奥野	出張医	8時～11時
	午後	休診	町村の 乳幼児健診	乳幼児健診 予防接種	町村の 乳幼児健診	休診	水(乳児検診)：13時～13時30分 (予約接種) BCG：14時～14時30分 その他：14時30分～16時 日本脳炎：15時30分～16時 子宮頸癌：16時～17時 第3火曜：心臓外来
脳神経外科	午前	出張医	休診	休診	休診	休診	9時30分～13時30分
心臓血管外科	午前	休診	休診	休診	出張医 (第4水曜) (予約専門外来)	休診	心臓血管外科は予約専門外来となります。
外科	午前	矢吹	矢吹	出張医	出張医	休診	8時～11時
	午後	矢吹	矢吹	休診	休診	乳腺外来 (予約専門外来)	乳腺外来：月1回・不定期(完全予約制) 13時～15時 ※乳腺外来の受診は予約、紹介の方のみに限らせていただきます。
整形外科	午前	九津見 田辺 糸賀	高橋 田辺 糸賀	九津見 田辺 須藤	九津見 糸賀	遠山(診)	8時～11時 須藤(第1・3・4・5週) 高橋(第2週) ※須藤医師の診察は他医からの紹介がある方に限らせていただきます
	午後	検査・手術	(新患のみ)		検査・手術		火：13時～15時
産科	午前	小田切	早川	小田切	早川	休診	月～木：8時～11時
	午後	小田切	早川	一ヶ月健診	手術	休診	助産師外来(月、火、金) 産後外来(水、木) ※詳細は産科外来へお問い合わせください 月・火：14時～15時30分
婦人科	午前	早川	小田切	早川	小田切	早川(予約)	月～木：8時～11時 金：予約専門外来となります
	午後	早川	小田切	検査	手術	検査	月・火：14時～15時30分
皮膚科	午前	出張医	出張医	出張医	休診	休診	月：9時30分～11時 火・水：8時～11時
	午後	出張医	出張医	休診	休診	休診	月・火：13時～15時
泌尿器科	午前	高木	島	高木	島	高木	8時～11時
	午後	検査	手術	検査	担当医	手術	木：13時30分～15時30分
腎臓内科	午前	休診	休診	腎臓内科 (第2・第4水曜) (予約専門)	休診	休診	腎臓内科：診察室は内科専門外来となります。 腎臓内科は予約専門外来となります
耳鼻咽喉科	午前	早川	早川	手術	早川	早川	8時～11時
	午後	検査	早川	手術	検査	早川	13時～15時
精神神経科	午前	土田	中鉢	土田	土田	中鉢	8時～11時
	午後	高田	高田	中鉢	検査	中鉢	14時～15時 精神科は予約専門外来となります。 ※もの忘れ外来 毎週木曜日完全予約制(詳しくは医事課③番窓口へお問い合わせください)

※眼科の診療は、医師不在により休止しております。



倶知安厚生病院

北海道虻田郡倶知安町北4条東1丁目2番地

電話：0136-22-1141

FAX：0136-21-4388

最新の「各診療科外来担当医師」
についてはこちらから →

