

# 秋

第50号

JA 北海道厚生連  
倶知安厚生病院  
院外広報誌

# 笑顔だより



## 目次

巻頭言	P.1
<膵がん>に対する地域啓発運動	P.2
大腸CT検査のご紹介	P.3
各診療科担当医のご案内	P.4

### 『 診療放射線技師のしごと --- 点と線 --- 』

皆さん、はじめまして。放射線技術科の中村と申します。

昨年の春から倶知安町にお世話になっております。

お会いしたことがある方もない方も改めましてどうぞ宜しくお願い致します。

さて、診療放射線技師がどのような仕事をしているかご存知でしょうか？

ラジエーションハウスというX線撮影などで病変を写す診療放射線技師と画像診断をする放射線科医の活躍を描いたフジテレビ系「月9」枠のドラマや劇場版を見たことがある人は何となく想像がつくかもしれません。しかし、実際の仕事内容としてはケガなどや腹痛の際に検査をするX線撮影やCT検査、脳梗塞などを検査するMRI、腹痛などのファーストチョイスとされる超音波検査、人間ドックの胃バリウム検査、骨密度測定など多岐にわたります。特に近年は装置の高度化による検査の複雑化、AIの実装など原理を理解しアプリケーションを使いこなすためには文献等も含めてかなりの量を読む必要があります。

ドラマではのんびりと仕事をして、昼からはスタッフルームで談笑しているように演出されていましたが、少し歪曲されているなと思いついていました。

一方で、我々が検査をする時間というのは比較的短い時間ですので、来院した皆様とはあまり会話をする余裕もなく、すぐに次の検査や診察のご案内しているため、医師や看護師と比較して患者様との関わりは薄い職種であると考えられています。いわゆる医師や看護師は患者様との関係を“線”で繋がると表現されるのに対し、我々の検査は“点”であると表現されます。しかし、X線撮影、CT検査、MRI、超音波検査などの“点”を多数持ち合わせており、定期検査など繰り返し利用されることで、これらの点は増えていきます。点が無数に集合したものは線と定義されますので、患者様との関りが深いという見方も出来ます。我々はこの考え方を大切にして、日々温かみのある検査を心がけております。

また現在は専門性の高いスタッフが揃っておりますので、どうぞ安心して検査を受けていただけますと幸いです。

次ページのパープルリボンと大腸CT検査でも関わっておりますので、最後までお付き合いのほどよろしくお願い致します！



放射線技術科 技師長  
中村 俊一



11月1日 - 11月30日

# 〈膵がん〉に対する地域啓発運動

当院でも今年から「膵臓がんの早期発見・早期診断・早期治療の大切さ」と「膵臓がんの患者さんとその家族を応援しています」というメッセージを伝える取り組みを開始します。

パープルリボンは“膵臓がん”を意識した awareness ribbon(アウェアネス・リボン)です。

膵臓・胆のうドック

**421**名が利用!

(R2.10~R5.8 延べ人数)

倶知安厚生病院では膵臓・胆のうドックを準備しております。この機会に是非とも役立ててください。詳しくはホームページをご覧ください。



QRコード

## パープルリボンを知っていますか?



1999年、米国において膵臓がん患者支援団体として Pancreatic Cancer Action Network (膵臓がんアクションネットワーク)が活動を開始し、本邦でも2006年に支部のパンキャンジャパンが設立されて2011年から啓発活動としての「パープルリボンウォーク(パープルストライド)」や「市民公開講座」などの活動を開始しています。



# 大腸CT検査

## (CTコロノグラフィー)のご紹介

大腸がんを早期発見するために、大腸CT検査をご存じですか？

### 大腸CTとは

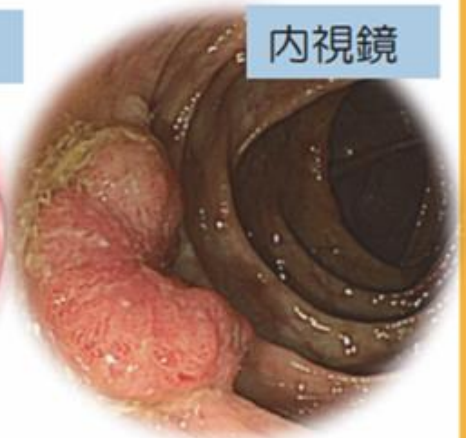
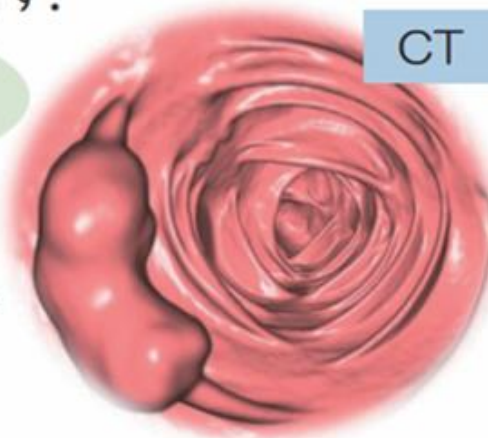
大腸CTは、X線CTを用い3次元画像により大腸ポリープや大腸がんなどの診断を行う検査です。内視鏡、消化管造影と同じ大腸検査の一つですが、比較的新しい検査法です。

### 方法

大腸内の便を取り除くために、前日から下剤を飲む前処置が必要となりますが、内視鏡の半分以下で済みます。当日はCT室に移動し、肛門に細いチューブを挿入し、炭酸ガスを自動的に注入し大腸を膨らませます。撮影は仰向けとうつ伏せで行いますが、検査時間は10～15分程です。

### 画像

便潜血陽性にてCTコロノグラフィーを施行。  
大腸がんを指摘された方です。  
後日の内視鏡検査でも同様の所見でした。



便潜血検査後の1.5次検査としてお勧め！



便潜血検査で陽性となったからといって、いきなり大腸内視鏡検査を受けるのではなく、1.5次検査として苦痛の少ない大腸CT検査を挟むことで、本当に必要な場合にだけ大腸内視鏡検査を受けていただくことができると考えています。



各診療科外来担当医師のご案内（令和5年10月1日～）

	曜日	月	火	水	木	金	受付時間など <small>※受付開始時刻は診療開始時刻と異なります</small>
総合診療科	午前	熊谷	熊谷	木佐	木佐	熊谷	8時～11時 ※初めて受診される方ならびに予約の無い方については、当日担当医を決定いたします。医師を指定される場合は、待ち時間が長くなる場合がありますので、ご了承ください。
		岸野	濱本	岸野	岸野	岸野	
		鈴木	大井	水戸	鈴木	水戸	
				大井	栗藤	井上(予約・誘導)	
午後	交代制	交代制	交代制	交代制	交代制	13時～15時	
消化器科	午前	駒場	検査・手術	駒場	駒場	井川	駒場：8時～11時、井川：9時～11時
	午後	検査	姜(肝臓外来) (予約専門)	駒場(予約)	駒場(予約) 姜(肝臓外来) (予約専門)	井川 第1・第3・第5	肝臓外来：11時～ 肝臓外来は予約専門外来となります。 井川：13時15分～15時 井川医師の診察は予約専門外来となります。井川医師は第1週、3週、5週目の金曜日とさせていただきます。 駒場：総合診療科外来、井川：専門外来での診察になります。
循環器科	午前	佐藤	佐藤	佐藤	佐藤	出張医※	8時～11時 ※毎週金曜日は出張医となります。
	午後	佐藤	佐藤	検査	佐藤	休診	13時～15時
呼吸器科	午前	休診	休診	藤田 (第1水曜) (予約専門外来)	休診	休診	呼吸器科は予約専門外来となります。
神経内科	午前・午後	休診	休診	休診	出張医 (予約専門外来)	休診	神経内科は予約専門外来となります。
小児科	午前	辻岡	奥野	奥野	奥野	辻岡	8時～11時
	午後	休診	町村の 乳幼児健診	乳児健診 予防接種	町村の 乳幼児健診	休診	水(乳児検診)：13時～13時30分 (予約接種) BCG：14時～14時30分 その他：14時30分～16時 日本脳炎：15時30分～16時 子宮頸癌：16時～17時 第3火曜：心臓外来
脳神経外科	午前	出張医	休診	休診	休診	休診	9時30分～13時30分
心臓血管外科	午前	休診	休診	休診	出張医 (第4水曜) (予約専門外来)	休診	心臓血管外科は予約専門外来となります。
外科	午前	矢吹	矢吹	出張医	出張医	休診	8時～11時 乳腺外来 (予約専門外来) 乳腺外来：月1回・不定期(完全予約制)
	午後	矢吹	矢吹	休診	休診	休診	13時～15時 ※乳腺外来の受診は予約、紹介の方のみに限らせていただきます。
整形外科	午前	九津見	高橋	九津見	九津見	遠山(膝)	8時～11時 須藤(第1・3・4・5週) 高橋(第2週) ※須藤医師の診察は他医からの紹介がある方に限らせていただきます
		田辺	田辺	田辺	池	田辺	
	午後	池	池	須藤	鄭	池	火：13時～15時
産科	午前	小田切	早川	小田切	出張医	休診	月～木：8時～11時 助産師外来(月、火、金) 産後外来(水、木) ※詳細は産科外来へお問い合わせください
	午後	小田切	早川	一ヶ月健診	手術	休診	月・火：14時～15時30分
婦人科	午前	早川	小田切	早川	小田切	小田切(予約)	月～木：8時～11時 金：予約専門外来となります
	午後	早川	小田切	検査	手術	検査	月・火：14時～15時30分
皮膚科	午前	出張医	出張医	出張医	休診	休診	月：9時30分～11時 火・水：8時～11時
	午後	出張医	出張医	休診	休診	休診	月・火：13時～15時
泌尿器科	午前	高木	島	高木	島	高木	8時～11時
	午後	検査	手術	検査	担当医	手術	木：13時30分～15時30分
腎臓内科	午前	休診	休診	腎臓内科 (第2・第4水曜) (予約専門)	休診	休診	腎臓内科：診察室は内科専門外来となります。 腎臓内科は予約専門外来となります
耳鼻咽喉科	午前	早川	早川	手術	早川	早川	8時～11時
	午後	検査	早川	手術	検査	早川	13時～15時
精神神経科	午前	土田	中鉢	土田	土田	中鉢	8時～11時
	午後	高田	高田	中鉢	検査	高田	
							14時～15時 精神科は予約専門外来となります。 ※もの忘れ外来 毎週木曜日完全予約制(詳しくは医事課3番窓口へお問い合わせください)

※眼科の診療は、医師不在により休止しております。



倶知安厚生病院

北海道虻田郡倶知安町北4条東1丁目2番地

電話：0136-22-1141

FAX：0136-21-4388

最新の「各診療科外来担当医師」  
についてはこちらから →

