

当院の外来での発熱者対応

1. 受診の際には、マスク着用をしていただいています。

2. 発熱がある・濃厚接触者といわれた場合は、

事前に連絡をしてください。



3. 管外へ出られた方・管外より受診に来院された方は、

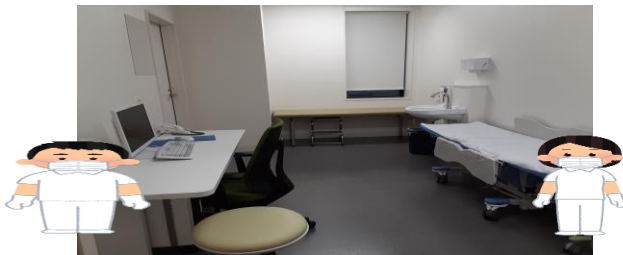
お知らせいただき対応しています。



4. 2. 3の状況によっては、別室で対応しています。

5. 別室で対応する場合、職員は防護具を着用しています。

※通常看護職員は、ゴーグル・マスクを着用しています。



感染拡大防止にご協力ください

新型コロナウイルスの予防行動

手洗い(流水と石鹸手洗い) をこまめに行ってください。

てあら てゆび しょうどく
手洗い・アルコールによる手指の消毒
- どうやって? -

① 水で手をぬらす せっけんをつける 水とせっけんがないときに アルコール消毒をする	② 手のひらを こする 	③ 手の甲を こする 	④ 指先・つめを こする
⑤ 指のあいだを あらう 	⑥ おや指を あらう 	⑦ 手くびを あらう 	⑧ 水でながして 手をかわかす

20秒以上かけて洗ってください

手洗いを
するべき
5つのタイミング

泡立てて
手洗した後に
しっかり
流すことが
大切!

①外出先からの
帰宅
②調理前
③食事前
④トイレの後
⑤掃除・ゴミ出しの後

外出する際にはマスクをして、密閉・密集・密接の環境を避けて下さい。

